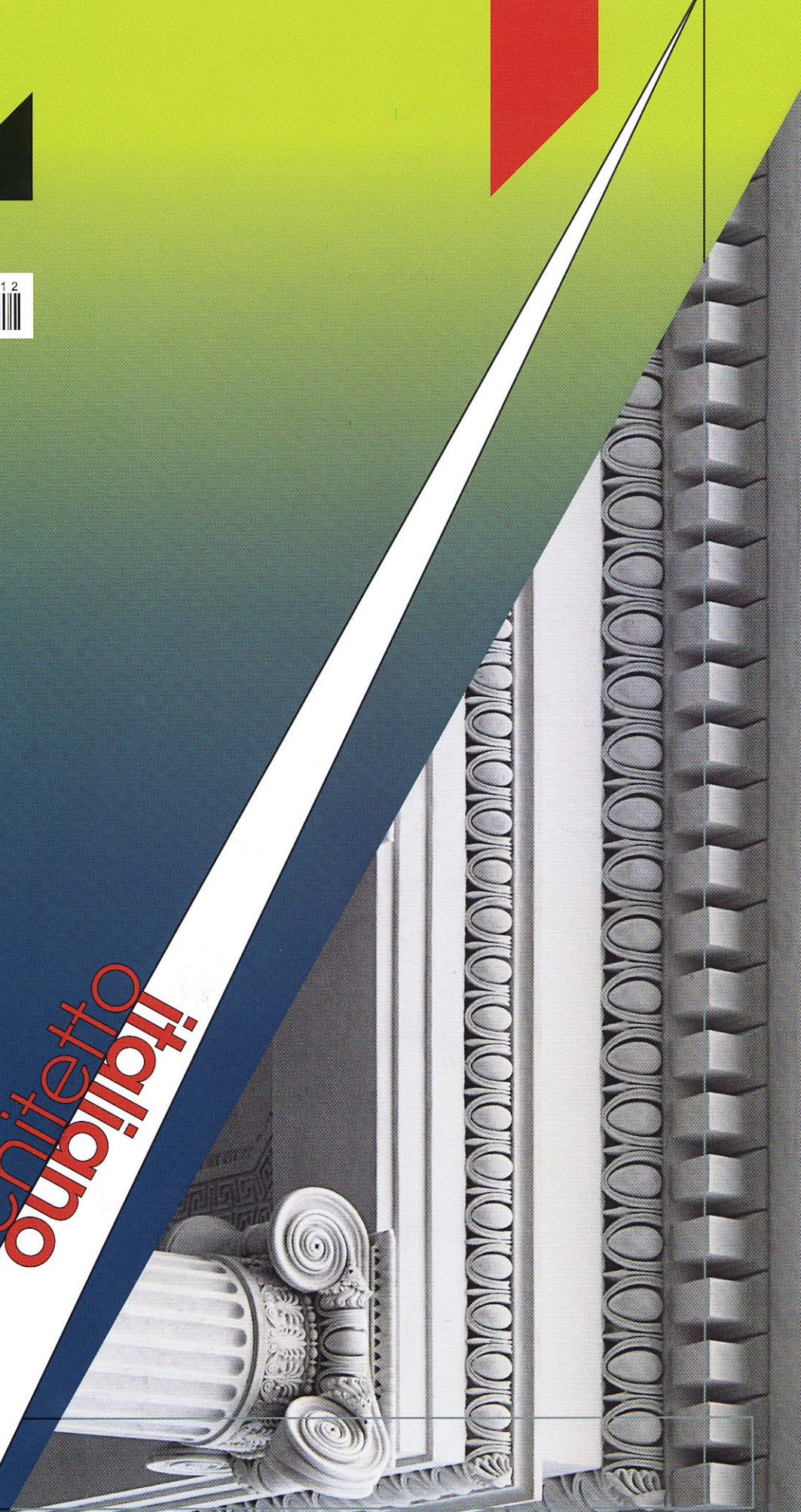


anno II numero 12 - febbraio-marzo 2006 - € 3,00

POSTE ITALIANE S.P.A. - SPEDIZIONE IN A.P. - B.L. 363/2003 -
(Conv. in L. 27.02.2004 n.46) Art.1 comma 1 - DCB - ROMA

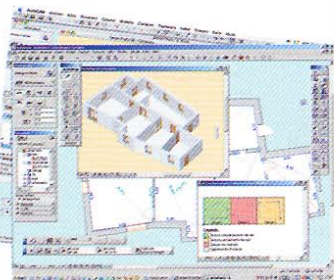


L'architetto oubliato!



notiziario bimestrale di architettura

Schizzi manuali addio con ArchiMap



Cigraph risolve il problema dei rilievi d'interni con ArchiMap 1.0, il nuovo plug-in dotato di vari strumenti di disegno, a partire da uno schizzo sommario di una stanza (quadrata, a "L", a forma libera ecc.), che permette la trilaterazione attraverso il tracciamento delle diagonali e l'imputazione sequenziale delle misure: tutti dati che – ed è questa la grande novità – possono essere acquisiti direttamente dallo strumento ottico di rilievo, blue-tooth, senza necessità di imputazione manuale. A ogni singolo ambiente possono essere assegnate porte e finestre (direttamente dalla libreria di ArchiCAD) o forometrie di ogni genere. L'unione delle stanze viene poi effettuata in automatico da ArchiMap, che controlla contemporaneamente anche la congruenza dei dati inseriti, attraverso i punti notevoli. Infine, ottenendo anche lo sviluppo in 3D, attraverso l'estrusione, manuale o numerica, del disegno 2D dell'edificio rilevato, si realizza un modello a elementi parametrici direttamente elaborabile da ArchiCAD.

Cigraph – Marghera (Venezia)
www.cigraph.com

Patt garantisce il benessere acustico

La divisione Acoustic Paneling di Patt SpA (Gruppo Fantoni) propone soluzioni a elevate prestazioni acustiche, materiali salubri e pregiate finiture che connotano l'ambiente di funzionalità, modernità ed eleganza. Topakustik è un sistema di lamelle fonoassorbenti a incastro destinato al rivestimento di soffitti e pareti, soprattutto in sale pubbliche, ambienti di lavoro e abitativi, ristoranti. Stillwall, con i suoi pannelli modulari a superficie liscia o forata, offre molteplici soluzioni di suddivisione dello spazio: la possibilità di tagliare i pannelli su misura e l'inserimento di uno strato di espanso o lana di vetro tra parete e pannello permette un ottimale isolamento termico. I controsoffitti 60 x 60, insigniti nel 2004 del prestigioso Premio Costruire per i loro aspetti innovativi, la funzionalità e la valenza estetica, sono disponibili in diverse tipologie di foratura in base al grado di assorbimento desiderato e in due tipologie di profilo, piatto o scanalato, per rifinire qualsiasi spazio.

Patt
Attimis (Udine)
www.pattspa.it



Niente più scale con DOMUSLIFT

IGV lancia DomusLift, l'ascensore per i piccoli spazi creato per l'interno di appartamenti, ville, alberghi, negozi, uffici. Tecnologia avanzata, design essenziale e sobrio, adattabile ai diversi gusti di arredamento garantendo sempre il migliore impatto estetico, è una soluzione semplice, silenziosa, rapida da installare, occupa poco spazio e richiede minimi lavori di manutenzione, ideale per persone anziane e disabili che possono finalmente ritrovare il piacere di muoversi liberi dalle scale e in piena indipendenza. DomusLift, che utilizza i normali punti luce da 230V delle abitazioni private, può arrivare sino a 5 piani, coprendo un dislivello massimo di 15 m, senza intaccare né disturbare il contesto architettonico. Liberi quindi dalle scale, con un elevatore personale al costo di un'utilitaria.

IGV – Vignate (Milano) – www.domuslift.it



Tecu Bond, il rame intelligente

Tecu Bond è il nuovo sistema di lastre di grandi dimensioni, perfettamente lisce, resistenti alle deformazione, rivestite su entrambi i lati con rame, proposto da KME per facciate e interni. Ideali per le nuove costruzioni e nel restauro di edifici antichi, le lastre hanno un design semplice ma efficace: strati di rame, dello spessore di 0,5 mm, vengono applicati sotto alta pressione sulle due superfici di un'anima in polietilene, garantendo alta capacità di flessione, basso tenore di espansione termica, isolamento acustico, resistenza al vento, agli urti, alla rottura e alla pressione.

KME – Milano – www.tecu.com



Prospettive Trespa

Trespa Perspectives è una rivoluzionaria iniziativa per ispirare gli architetti nella ricerca di soluzioni innovative per il rivestimento di facciate. Dopo i successi di Monaco e Parigi, la nuova piattaforma sarà al SaieDue 2006. Si tratta di un nuovo modo di pensare gli edifici, caratterizzato da tre diversi aspetti: "Ritmo", con giochi di forme e di linee, con motivi colorati e altri effetti; "Personalità", con accostamenti di vari materiali e superfici su una sola facciata; "Profondità", effetti originali con le diverse altezze, posizioni e piegature dei pannelli, in modo che i raggi di sole facciano risplendere la facciata in un mare di luci.

Inpek, partner esclusivo di Trespa per l'Italia – Prati/Vipiteno (BZ)
www.inpek.it



TOSONI: FACCIATE OLIMPICHE

Vincere una medaglia d'oro alle Olimpiadi è il sogno di ogni atleta, altrettanto importante è per un'azienda qualificata come le Officine Tosoni Lino SpA realizzare l'involucro di un edificio all'avanguardia come l'Oval, il nuovo Palazzo dello Sport per il pattinaggio di velocità su ghiaccio progettato dallo studio Zoppini Associati per i Giochi Olimpici Invernali di Torino 2006. La copertura è interamente sospesa, senza appoggi intermedi, in modo da creare un'unica superficie libera. Le facciate di testa sono completamente vetrate e dalla geometria complessa, mentre quelle laterali sono costituite da pannelli di vetro stratificato, temperato e acidato montati attraverso un sistema innovativo che permette di "appendere" le lastre di vetro a una sottostruttura di supporto.

Tosoni – Villafranca (Verona) – www.tosoni.com

