

€ 3,00

# *Di come* **Ristrutturare** *la casa*

FAENZA EDITRICE - Divisione Editoriale GPP  
Via Pier de Crescenzi 44  
48018 Faenza (Ra) - Italy  
Tel. 0546/670411 - Fax 0546/660440  
E-mail: info@faenza.com - www.faenza.com  
ISSN 1127-1922

## **Il bello del parquet**



## **Doccia a regola d'arte**



## **Arredare l'esterno**



## **Finestre aperte e chiuse**



# **VIVERE ALL'ARIA APERTA**

**postatarget**  
magazine  
Tariffa Pagata  
Aut. del Tribunale di Faenza n. 172/2005  
valida dal 01.06.05 al 31.05.06  
Posteitaliane

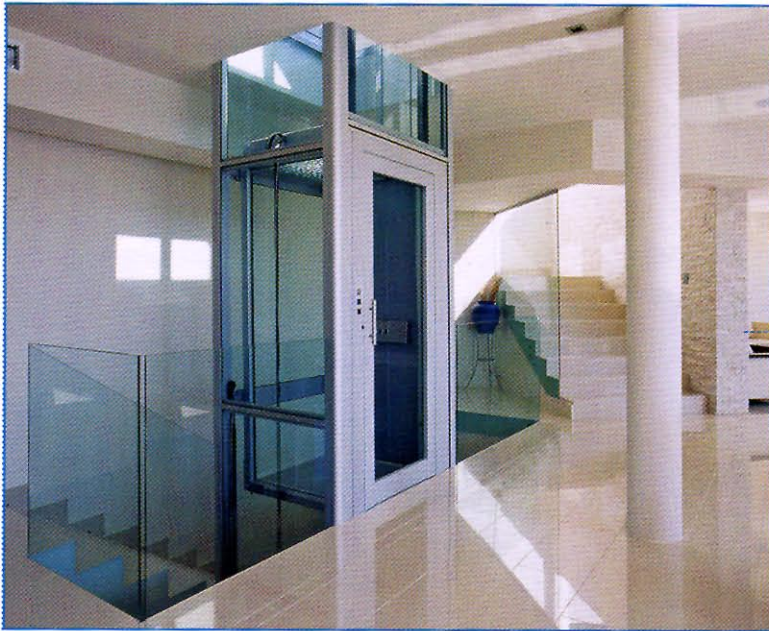
ISSN 1127-1922  
60003>  
9 771127 192008

Anno 9 - n° 3/2006 - Giugno/Luglio 2006 - Rivista bimestrale

# Imprimo piano

DI SIMONA PREDÀ

## Per andare da un piano all'altro



*DomusLift* è un elevatore per piccoli spazi, che può arrivare fino a 5 piani con dislivello di 12 metri. Richiede una fossa di almeno cm 10 e una testata minima di cm 245. È disponibile un'ampia scelta delle finiture interne, della porta e delle dimensioni. Di **IGV**

### In tema di ascensori, piattaforme e montascale

Per saperne di più su questo argomento abbiamo interpellato **Gilberto Crippa**, direttore tecnico di **IGV**.

**Spesso di sente parlare di ascensore e di piattaforma elevatrice. Cosa si intende con questi termini?**

Ascensori e piattaforme elevatrici sono apparecchi adibiti al trasporto verticale di persone e oggetti. Dal punto di vista formale la differenza tra i due prodotti è rappresentata dal concetto di cabina: l'ascensore ha sempre una cabina chiusa, con porte, la piattaforma ha una cabina aperta, come minimo senza la parete sul lato accessi. Gli ascensori sono inquadrati dalla Direttiva Ascensori (DPR 162/99) e le piattaforme dalla Direttiva Macchine (DPR 459/96); rispondono quindi a regolamenti diversi che ne determinano caratteristiche differenti e conseguenti vantaggi e svantaggi.

**Quali sono i vantaggi e gli svantaggi della piattaforma elevatrice?**

Positivo è l'utilizzo dell'alimentazione monofase, quella che arriva normalmente nelle case, un consumo energetico alquanto ridotto, simile a un comune elettrodomestico, un ingombro inferiore agli ascensori per quanto riguarda il vano di corsa ed il suo macchinario. Inoltre non è necessario, creare un "buco" sotto il livello più basso, da utilizzare per gli spazi di manutenzione. Di contro, la velocità dell'elevatore è bassa ed è indispensabile mantenere sempre premuto il pulsante durante tutto il suo movimento di salita o discesa.

**P**iattaforme elevatrici,  
ascensori,  
montascale e scale.