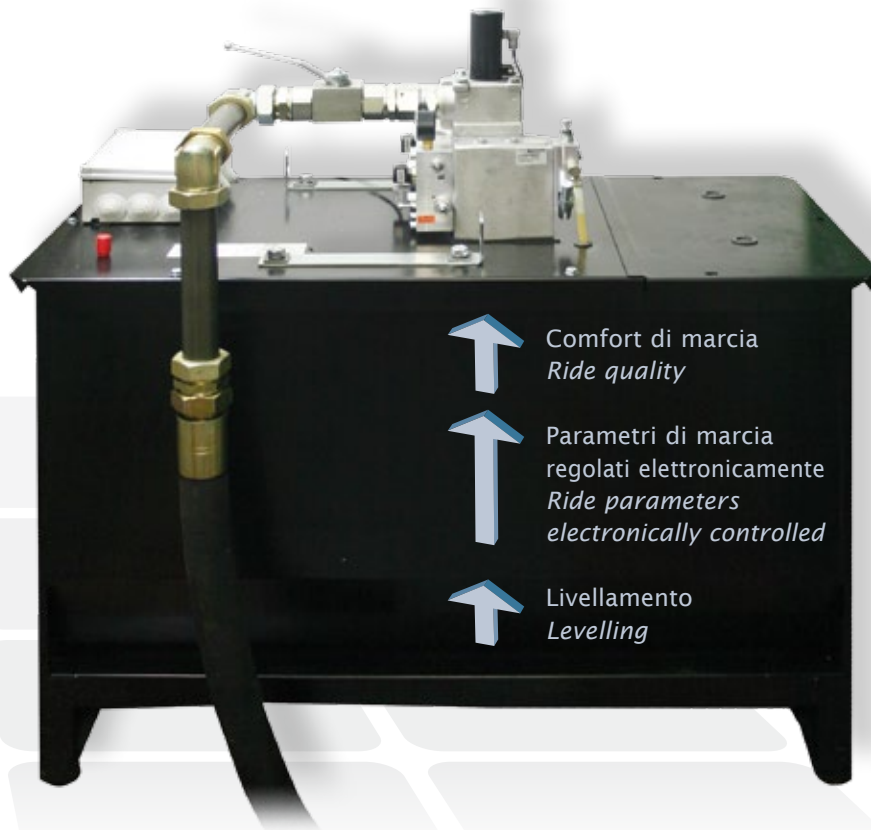
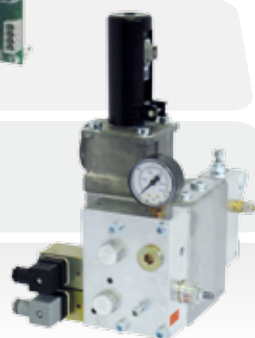




# ELETTRA®

## Centralina con valvola elettronica

### Unit with electronic valve



La nuova centralina con valvola elettronica ELETTRA® è stata appositamente studiata da IGV per garantire un eccezionale comfort di marcia. Questa innovativa linea di centraline è particolarmente indicata per gli impianti ad elevato traffico e per i quali sia richiesta una velocità fino ad 1 m/s. ELETTRA® utilizza una gamma di componenti di qualità superiore ed è stata progettata con caratteristiche che la differenziano dalle abituali valvole idrauliche in commercio:

- Non necessita di regolazioni meccaniche, in quanto tutti i parametri di marcia sono regolati elettronicamente tramite apposito terminale manuale
- Garantisce un eccellente comfort di marcia in tutte le condizioni di carico in cabina e di temperatura dell'olio
- Assicura una elevata precisione di fermata al piano
- Offre notevole riduzione del consumo energetico e del riscaldamento dell'olio, grazie alle ridotte perdite di carico interne della valvola ed al minor tempo necessario per il livellamento al piano
- Rende possibile regolare le velocità di salita e di discesa in modo differente, a seconda delle necessità

#### Componenti di serie

- Pompa a mano
- Cablaggio delle elettrovalvole in morsettiera
- Cavo di retroazione da 6 m
- Alimentatore
- Scheda elettronica di comando
- Tamponi antivibranti

#### Accessori su richiesta

- Terminale per la programmazione
- Elettrovalvola di emergenza discesa
- Pressostato di massimo carico, massima pressione, minima pressione
- Resistenza scaldolio
- Predisposizione scambiatore
- Silenziatore interno

*The new ELETTRA® unit with electronic valve has been especially designed by IGV in order to guarantee an exceptional ride quality.*

*This innovative unit range is especially suited for systems with intensive use and with speed up to 1 m/s.*

*ELETTRA® uses a range of high quality components whose features stand out from standard hydraulic valve on the market:*

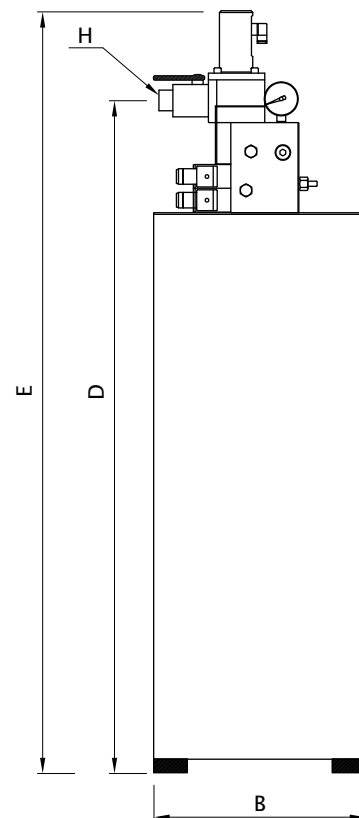
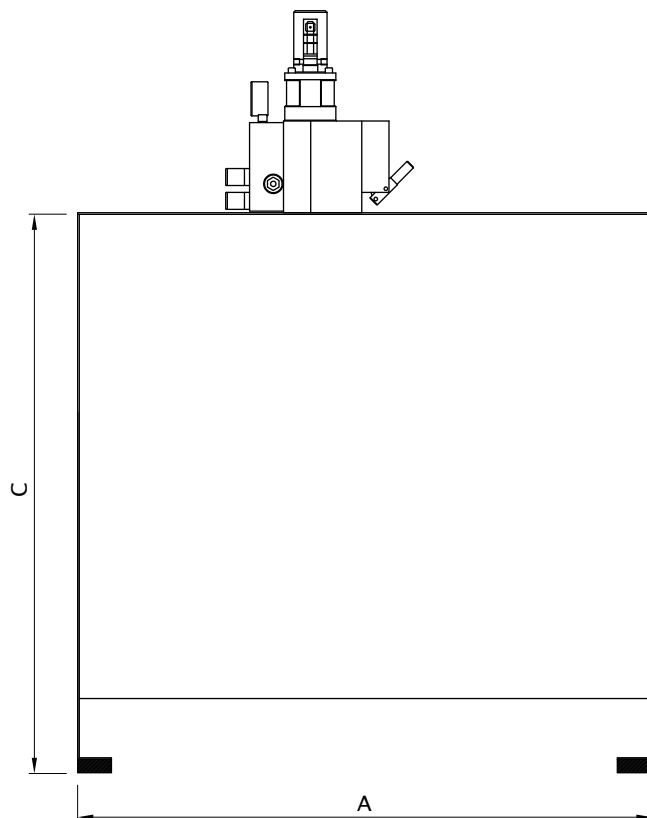
- *It does not require mechanical adjustments because all the ride parameters are electronically controlled by means of a proper manual station*
- *It guarantees an excellent ride quality in any duty conditions and with any oil temperature*
- *It guarantees high stopping accuracy at landing*
- *It offers energy saving and less oil heating thanks to the reduced loss of the valve inner pressure and less time needed for landing levelling*
- *It allows to tune the upwards and downwards speed separately according to requirements*

#### Standard components

- *Hand pump*
- *Electro-valve wiring in the terminal box*
- *6 m feedback cable*
- *Power supply*
- *Control electronic board*
- *Anti-vibrating pads*

#### Accessories supplied upon request

- *Programming station*
- *Electro-valve for emergency downward movement*
- *Pressure switch for maximum load, maximum and minimum pressure*
- *Oil heating resistance*
- *Heat exchanger pre-set*
- *Inner sound absorber*



**Caratteristiche delle centraline con valvola elettronica Elettra®**  
**Specifications of unit with Elettra® electro-valve**

Centralina tipo Unit type	Portata pompa Pump flow [l/min]		Potenza motore Motor power [Kw]		Valvola tipo Valve type	Capacità olio Oil volume			Dimensioni Dimensions [mm]					Raccordo tubazione in funzione della pompa Pipe connection for pump H
	Min	Max	Min	Max		Min	Utile Usable	Max	A	B	C	D	E	
EL1	45	250	4.4	16	175	55	125	180	850	320	870	1130	1280	1" - 1"1/4 - 1"1/2
EL2	45	250	4.4	29	175	80	150	230	1055	510	790	965	1115	
EL3	251	500			350				1055	510	790	965	1145	1"1/2 - 2"
EL4	45	250	4.4	29	175	100	240	340	1055	600	975	1150	1300	1" - 1"1/4 - 1"1/2
EL5	251	500			350				1055	600	975	1175	1330	1"1/2 - 2"
EL6	45	250			175	280	370	650	1316	620	1055	1230	1380	1" - 1"1/4 - 1"1/2
EL7	251	500	4.4	60	350				1316	620	1055	1255	1410	1"1/2 - 2"
EL8	501	1000			350				1316	620	1055	1320	1483	2"



**IGV Group SpA**

Via Di Vittorio, 21 - 20060 Vignate, Milano

Tel. +39 02 951271 - Fax +39 02 9560423 - [www.igvlift.com](http://www.igvlift.com)